

# SCHMIDT LIFT

## Arbeitsbühnen

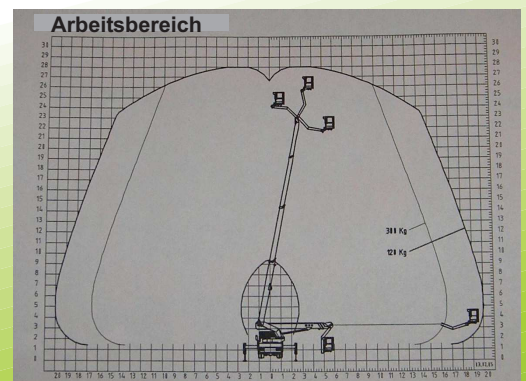
### L 28-75 K

LKW-Arbeitsbühne



#### Technische Daten:

Arbeitshöhe:	28,00 m
Reichweite seitl.:	20,00 m
Plattformgröße:	1,62 m x 0,82 m
Tragfähigkeit:	300 kg
Abstützfläche schmal:	2,55 m
einseitig:	3,70 m
breit:	4,80 m
Fahrzeuglänge:	6,85 m
Fahrzeugbreite:	2,54 m
Fahrzeughöhe:	3,40 m
Eigengewicht:	7490 kg
Antrieb:	Fahrzeugmotor Diesel
Sonstiges:	drehbarer Arbeitskorb 2x90° hydraulischer Korbarm 175°
Führerschein:	alt Kl. 3 / neu C1



#### Typ-Bezeichnungen

L 28-75 K

Geräte-TYP	Arbeitshöhe in m	Bauhöhe in dm bei LKW -kg	Ausstattung
S= Scheinleuchte			E= Elektrische Beleuchtung
L= LKW-Bühne			D= Drehkrannelement
A= Anhängerbühne			B= Betriebsbremse
GT= Gelenktraktorplatt.			K= Korbarm
T= Teleskopplatt.			A= Arbeitskorb
K= Korbplatt.			S= Sondiergerät
Z= Sonderplatt.			I= Indoolift

Anfahrzeiten sind Einsatzzeiten. Betriebsstoffe für Generatoren werden gesondert berechnet.  
Preise für Kurzeinsätze, Langzeitmiete, Miete mit Bediener und Kostenanteil für An- und Abtransport auf Anfrage.

91249 Weigendorf / Högen - Am Rainfeld 7  
Tel.: 09663/356 Fax: 2364  
[www.schmidt-lift.de](http://www.schmidt-lift.de) / [info@schmidt-lift.de](mailto:info@schmidt-lift.de)